

Gros plan sur

Un nouveau magasin d'optique à Court-Saint-Etienne



Après le premier magasin ouvert en 2010 à Jodoigne, un nouveau centre optique ouvrira ses portes à Court-Saint-Etienne en juin prochain.

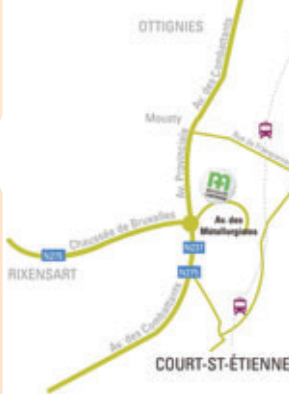
Les membres de la Mutualité chrétienne du Brabant wallon auront donc encore plus de possibilités de profiter de conditions intéressantes. Doté d'une surface commerciale très spacieuse et lumineuse de 120 m², le personnel **Opti Qualias** vous accueillera avec un service personnalisé et de grande qualité.

Vous y trouverez de nombreuses montures correctrices et solaires. Avec des collections des plus réputées aux plus démocratiques, **Opti Qualias** séduira par son large choix et sa gamme variée.

Le magasin propose également des lentilles de contact, des produits d'entretien et des accessoires optiques aux meilleurs prix.

Voisin du nouveau secrétariat de la Mutualité chrétienne, le magasin se situera au numéro 1 de l'Avenue des Métallurgistes à Court-Saint-Etienne. C'est à proximité du rond point du Parc à Mitrailles, tout proche de places de parkings facilement accessibles.

Plan d'accès



Des réductions avantageuses

Les membres de la Mutualité Chrétienne* bénéficient de remises importantes sur les verres optiques, sur les montures optiques et solaires, sur les lentilles de contact et produits d'entretien. Les ristournes vont de 10 à 30%. Venez découvrir toutes ces conditions avantageuses dans nos magasins.

Intervention complémentaire

De plus, grâce à votre assurance complémentaire MC, vous bénéficiez d'une intervention de 50 EUR, à quatre reprises, dans les frais d'achat de montures et de verres. Le délai entre ces interventions doit être au minimum d'un an.

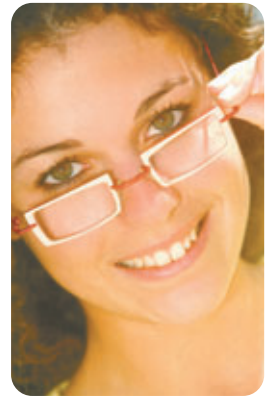
Afin de bénéficier de cette intervention, une prescription médicale (ophtalmologue) est nécessaire, et la correction doit être au minimum de plus ou moins une dioptrie (plus grande que 1 ou plus petite que -1). Les lunettes sans correction optique ne rentrent pas dans le cadre de cette intervention.

Audiologie

Opti Qualias offre aussi la possibilité de rencontrer un audioprothésiste. Par un conseil personnalisé, il cherchera la meilleure solution afin d'améliorer votre audition.

Du matériel paramédical

Le magasin **Opti Qualias** de Court-Saint-Etienne propose également un service de vente et location de matériel paramédical. Les membres de la Mutualité chrétienne y bénéficient de réductions très intéressantes. Ces services sont complétés de prestations de bandagisterie et d'orthopédie réalisées par des spécialistes dans ces domaines.



© Beppres

QUALIAS

OPTI QUALIAS

Avenue des Métallurgistes, 1/007 à 1390 Court-Saint-Etienne
Rue de la Bruyère, 5 à 1370 Jodoigne 010/86 09 07

Ouvert du mardi au vendredi de 9h30 à 12h30 et de 13h30 à 18h., le samedi de 9h à 13h.

QUALIAS (bandagisterie)

Bld. des Archers, 56 à 1400 Nivelles 067/89 36 80

Ouvert du lundi au vendredi de 9h à 12h30 et de 13h30 à 18h., le samedi de 9h à 12h.
www.qualias.be

*Ces remises sont octroyées en 2012 pour les membres MC en ordre de cotisations.

AGENDA

Groupe de parole de femmes

///
Vie Féminine vous propose un groupe de parole selon le processus de la communication non violente (CNV) de Marshall Rosenberg. Se découvrir, développer sa confiance en soi et booster son énergie, améliorer sa capacité à entrer en relation avec l'autre ou à oser dire non ! Acquérir des outils pratiques et utilisables dans son quotidien.

Dates : 3^{ème} jeudi du mois de 9h45 à 12 h15 (31 mai, 21 juin).

Lieu : rue des Canonnières, 14 à Nivelles.

PAF : 3 EUR pour les membres de Vie Féminine, 10 EUR pour les non-membres.

Infos : Vie Féminine Brabant Wallon, 067/ 84 13 75.

Conférence sur l'AVC

///
Altéo Brabant Wallon organise une conférence sur les accidents vasculaires cérébraux (AVC). Présentation et témoignages de Marc Trémouroux, président Altéo, et de Mr Cirelli, directeur de la résidence de Thines.

Date : lundi 21 mai à 14h.

Lieu : Salle Philippe Detienne (Mutualité chrétienne du Brabant wallon, Boulevard des Archers, 54 - 1400 Nivelles).

PAF : gratuit

Renseignements et inscriptions : Aude Scieur (067/89.36.80 ou aude.scieur@mc.be)

Balade à roues ouvertes

///
La plateforme intergénérationnelle de Nivelles propose une balade printanière pour découvrir le paysage nivello-senneffois. Les personnes valides sont invitées à venir avec leur vélo. Pour les personnes à mobilité réduite, l'ASBL Almagic fournira une trentaine de vélos adaptés à la personne porteuse d'un handicap. Le départ est prévu pour tous à 13h30. Une halte est prévue sur la place d'Arquennes pour les personnes ne souhaitant pas aller jusque Senneffe.

Date : dimanche 6 mai, départ à 13h (retour au plus tard à 18h)

Lieu : au parking du Mont St Roch à Nivelles

Renseignements et inscriptions : pour les personnes à mobilité réduite, Alexandra De Meyer, 067/88 21 10 ou alexandra.demeyer@nivelles.be; pour les personnes valides, Mme Van Ruysevelt, 067/88 22 09 ou laure.vanruysevelt@nivelles.be

En collaboration avec l'échevinat des seniors, le guichet social, le Gracq et Almagic.

FERMETURES

>> Mutualité

En raison de la fête de l'Ascension et de la Pentecôte, notre siège régional (54 bd des Archers) et nos secrétariats seront fermés les 17, 18 et 19 mai ainsi que le lundi 28 mai.

Rebecq : une nouvelle boîte aux lettres MC sera installée à la pharmacie Brenard, rue du Pont, 62.

Hamme-Mille : une erreur s'est glissée dans le dépliant envoyé aux membres d'Hamme-Mille, il n'y a pas de boîte aux lettres de la MC à la Rue du Bois du Curé, n°5 à Tourinnes-la-Grosse. Par contre, vous pouvez continuer à déposer votre courrier au secrétariat actuel (Chaussée de Louvain, 13)

>> QUALIAS

Les magasins Qualias de Nivelles (56 bd. des Archers) et Opti Jodoigne (5 rue de la Bruyère) seront fermés les 17, 18 et 19 mai (congé de l'Ascension) ainsi que le lundi 28 mai (congé de Pentecôte).

SENIORS

L'UCP vous invite à une journée "mi-religieuse, mi-touristique"

///
Le matin : Découverte du monastère bénédictin de Chevetogne. Ceux qui le souhaitent pourront ensuite assister à l'office de sexte (+/- 30 min) chanté en grec ou en slavon (vieille langue russe)... de toute beauté. Repas au domaine provincial de Chevetogne.
Après-midi libre au parc pour y découvrir les jardins (possibilité de faire le trajet en petit train). Passage par les installations de la brasserie coopérative de la Lesse où une petite dégustation nous attend. Bref, une journée sous le signe de la sérénité et de la joie de la rencontre...

Date : vendredi 1^{er} juin.

Participation : membres UCP 50 EUR, non-membres UCP : 55 EUR.

Date limite des inscriptions : 15 mai.

Désistements : 10 EUR à partir du 25 mai.

Inscriptions : auprès de l'UCP régional au 067/89.36.90

Le mois de la mobilité

-25% Sur toutes les cannes

Découvrez également nos articles d'aide à la marche tels que nos cadres de marche ou rollator. N'hésitez pas à vous renseigner en magasin.

Liste des magasins		
Jodoigne	Rue de la Bruyère, 5	010/86 09 07
Nivelles	Bd. des Archers, 56	067/89 36 81

www.qualias.be

Promotion valable du 01 mai 2012 au 31 mai 2012. Offre non valable sur les béquilles.

Mutualité chrétienne Brabant Wallon
54 Bd des Archers, 1400 Nivelles
Éditeur responsable : Jean-Marc Dieu
Fax : 067/21.42.69
E-mail : brabant.wallon@mc.be - www.mc.be

Tél. 067 89 36 36

Jeunes

Premier emploi ? Fin du stage d'attente ?

C'est le moment de choisir une mutualité. S'inscrire à la MC, c'est facile, plein d'avantages et en plus, entre 18 et 25 ans, tout le monde y passe.

En tant qu'étudiant, le jeune est couvert par la mutualité de ses parents (jusqu'à maximum ses 25 ans). Par la suite, il doit s'inscrire comme «titulaire» à la mutualité.

- > S'il a décroché son premier emploi.
- > S'il a 25 ans (même s'il est toujours aux études).
- > S'il bénéficie d'allocations d'attente (chômage).
- > S'il est apprenti.

il est obligatoire de s'inscrire auprès d'une mutualité.

Comment s'inscrire à la Mutualité chrétienne ?

Rien de plus simple : différentes possibilités s'offrent à lui :

Surfer sur le site www.mc.be et s'inscrire en ligne en remplissant le formulaire approprié (rubrique «devenir membre»).

Se rendre dans l'une de nos 10 agences (voir site le site internet www.mc.be, rubrique point de contact)

Contactez notre centre appel régional au 067/89 36 36, il recevra tous les documents nécessaires pour son inscription.

La MC que des avantages...

En étant membre de la MC, il peut profiter, grâce à son assurance complémentaire de nombreux avantages : sport, diététique, vaccination, contraception, assurance voyage et bien sûr, l'Hospi Solidaire.

S'affilier à la CSC aussi !

En entrant dans le monde du travail (apprenti, stage d'attente, deman-

deur d'emploi, travail), il est aussi important de s'affilier à la CSC. Le jeune bénéficiera ainsi de nombreux services en matière de droit du travail et de sécurité sociale. N'hésitez pas à surfer sur le site www.csc-brabant-wallon.be pour vous y inscrire ou pour y trouver la liste des points de contact.

Bon à savoir

Jeunesse & Santé a édité deux brochures qui peuvent être bien utiles. La première «Mode d'emploi : la mutu» explique comment fonctionne la sécu, la mutu et t'informe de ce qui est bon à savoir à propos des soins de santé ; la seconde «Mode d'emploi : 18 ans» explique toutes les démarches à effectuer au sortir des études.



Pour obtenir ces documents : demandez à votre conseiller habituel ou en envoyez un mail à communication-be@mc.be



www.mc-unlimited.be, le plein d'avantage

Envie de connaître rapidement une sélection de tes avantages MC les plus significatifs ? Surfe sur www.mc-unlimited.be et choisis le profil «starter». Tu pourras découvrir en un coup d'œil ce à quoi tu as droit en cotisant à la MC. Sache aussi qu'à la MC, d'office, tu auras une assurance hospitalisation «Hospi solidaire» comprise dans ta cotisation.

N'hésite pas à te faire membre du club «Unlimited». Tu seras ainsi averti des initiatives, des concours, ... que nous organisons. A partir du 15 juin, nous proposerons un concours grâce auquel tu gagneras peut-être un "Bongo bien-être". N'hésite pas à y revenir !

Mutualité

Un nouveau secrétariat à Court-St-Etienne

A partir du 7 mai prochain, nous ouvrirons un nouveau point de contact à Court-St-Etienne dans un bâtiment tout neuf : confort accru, meilleure accessibilité, parking aisé...

Nos agences actuelles de Court-St-Etienne (1, place des Déportés) et d'Ottignies (1, rue Lucas,) ont été fermées pour emménager dans un tout nouveau bâtiment situé à la rue des Métallurgistes. Vous le trouverez sur le grand rond point à proximité du Parc à Mitrailles.

Incontestablement plus confortable, cette toute nouvelle agence, plus fonctionnelle, plus conviviale est aussi adaptée à la qualité de service auquel vous avez droit. Elle accueillera des permanences mutualistes mais aussi des permanences du service social et du service Pensions.

Les horaires

Permanences mutualistes

Le lundi de 9h à 12h30 et de 13h30 à 17h.



Le mercredi de 9h à 12h30.
Le jeudi de 9h à 12h30.

Permanences du service Pension

Le 2^{ème} mardi du mois de 9h à 10h.

Permanences du service social

Le mercredi de 9h à 12h30.

SENIORS

Les matins malins de l'UCP

///

La réforme institutionnelle : quel avenir pour les citoyens belges ?



«Un Etat fédéral plus efficace et des entités plus autonomes», c'est le titre de l'accord institutionnel pour la sixième réforme de l'Etat belge. Ce projet de réforme changera profondément le fonctionnement de la Belgique. De nouvelles compétences se voient transférées aux régions, comme par exemple la politique du 3^{ème} âge. Des compétences transférées aux Communautés et Régions pour 17 milliards, une autonomie fiscale de quelque 10,7 milliards. Cette réforme modifiera en profondeur le paysage institutionnel belge. Mais nous touchera-t-elle toutes et tous ? Et de la même manière ?

L'UCP Brabant Wallon pose la question. Pour y répondre et débattre avec vous, Francis Delpérée, Président fédéral de l'UCP, mouvement social des aînés, Sénateur et professeur émérite à l'UCL. Concrètement, l'orateur proposera une intervention structurée entrecoupée ou suivie de temps d'échange.

Date : le jeudi 24 mai de 9h30 à 11h30

Lieu : Salle Philippe Detienne (locaux de la mutualité chrétienne)

Bd des Archers, 54 - 1400 Nivelles

Inscription : indispensable en vous inscrivant par téléphone au 067/89 36 90, en nous envoyant un mail à ucp.brabantwallon@mc.be avant le 18 mai.

PAF : gratuit

MOBILITÉ EN BRABANT WALLON

Initiative de la Mutualité chrétienne du Brabant wallon et de la Mutualité socialiste du Brabant wallon, Mobilité en Brabant Wallon propose, grâce à son équipe de 15 chauffeurs :



> Un service de transport collectif et adapté conçu pour les personnes à mobilité réduite, éprouvant des difficultés à utiliser les transports publics de façon temporaire ou définitive.

> Des transports à finalité médicale, professionnelle, sociale ou pour des loisirs.

> D'offrir aux usagers un retour à une vie sociale (tant pour les personnes à domicile qu'en institution) en leur permettant de se déplacer librement malgré leur handicap.

Zone desservie : toute la province du Brabant wallon.

Horaires des tournées : du lundi au samedi de 7h à 19h.

Tarifs du TEC : tarif variant d'un minimum de 1,70 EUR à un maximum de 5, 10 EUR. Toute personne possédant un libre parcours 65 + bénéficie de la gratuité.

Horaires permanence téléphonique : Mobilité en Brabant Wallon, Chaussée de Bruxelles 5, 1300 Wavre, tous les jours ouvrables de 8h30 à 16h30, par téléphone au 010/88 13 13, par fax au 010/86.24.56

VACANCES +50

LA CRETE du 21 au 28 septembre

///

La plus grande des îles grecques a su préserver tout son charme malgré son succès touristique.

L'île est le berceau non seulement de la civilisation grecque, mais du monde occidental en général. Vous y découvrirez un savant mélange d'art, d'architecture, de traditions, d'histoire, de culture, de paysages à couper le souffle et de gastronomie renommée. Vous marcherez parmi les vestiges de la culture minoenne et respirerez le charme des antiques cités vénitiennes...Laissez-vous tenter à ce dépassement total, vous plongeant dans une ambiance et un art de vivre coloré, joyeux, musical et de détente...

Logement en demi-pension à l'hôtel Theartemis Palace (4 étoiles), proche du vieux centre de Rethymnon.

Prix de base : 1272 EUR.

Supplément single : 100 EUR.

Acompte : 318 EUR.

Ristourne mutualiste chrétien : 75 EUR.

Renseignements et inscriptions : UCP, 067/89 36 90