

Gros plan sur

# Le service social à vos côtés

Beaucoup de membres de la MC ignorent que le service social de la mutualité pourrait leur être utile lorsqu'ils traversent des moments difficiles liés à des problèmes de santé. Le service informe les personnes qui le sollicitent à propos de la législation sociale. Il les conseille et les défend, les aide dans leurs démarches administratives et les accompagne pour surmonter les difficultés rencontrées.

Les problèmes de santé peuvent arriver à tout le monde et entraîner des nombreuses difficultés et des dépenses parfois importantes. Ils occasionnent aussi de nombreuses démarches administratives. Souvent, la complexité de notre système de santé ne permet pas de bien comprendre les mécanismes et les leviers à utiliser pour ouvrir des droits et trouver des solutions. Les personnes peuvent alors passer à côté d'une aide qui pourrait s'avérer nécessaire dans les difficultés qu'elles traversent.

### Des travailleurs sociaux à votre service

La Mutualité chrétienne du Brabant wallon dispose d'une équipe de travailleurs sociaux qui peuvent être contactés par téléphone ou rencontrés lors des permanences sociales. Dans certaines conditions, ils peuvent se rendre à domicile. Le service, subventionné par la Région wallonne, est gratuit et accessible à toute la population. Le service écoute, informe et accompagne les personnes dans différentes matières telles que l'assurance soins de santé et indemnités, le handicap, le maintien et les soins à domicile, l'assistance juridique, les transports mais aussi toutes les matières connexes telles que les allocations familiales, le chômage, les aides du CPAS, les fonds des maladies professionnelles et accidents du travail... Il peut également les soutenir dans la constitution de dossiers juridiques sur les erreurs médicales, les factures d'hôpital...

### Quelques situations concrètes

> Madame Dupont bénéficie de l'intervention majorée depuis peu de temps. Elle contacte le service pour connaître les avantages sociaux liés à ce statut. Ce sont par exemple le tarif téléphonique social, les réductions sur les transports en commun, l'exonération de la taxe TV, des avantages octroyés par les communes... Les travailleurs sociaux prendront le temps de lui expliquer les avantages qu'elle pourrait obtenir dans sa situation. Le service peut aussi, le cas



Les travailleurs sociaux de la MC peuvent être contactés par téléphone ou rencontrés lors des permanences.

échéant, accompagner cette personne dans certaines démarches administratives.

> Monsieur Dufays a 55 ans. Victime d'un accident, il se déplace difficilement et ne parvient plus à marcher normalement depuis 15 mois. Il décide de faire appel au service social pour l'aider à introduire une demande de reconnaissance de handicap auprès du Service Public Fédéral des Affaires sociales (direction générale des personnes handicapées). Cette reconnaissance pourrait lui permettre d'obtenir notamment une carte de stationnement. Le service pourra aussi lui donner des informations sur l'Awiph (Agence wallonne pour l'intégration des personnes handicapées) et l'aider dans la constitution d'un dossier. Les assistants sociaux prendront le temps de discuter avec lui de toutes les autres possibilités d'aides et de soutien, notamment l'adaptation du domicile. Pour ce faire, le service peut lui proposer le passage d'un ergothérapeute de Solival pour le conseiller gratuitement sur l'aménagement de son habitation et les aides techniques qui pourraient améliorer son autonomie.



Le service social peut conseiller des aides pour favoriser l'autonomie à domicile.

> Monsieur Dewandre a 23 ans. Suite à un accident de moto, il a été hospitalisé et plâtré aux deux jambes. Désemparé, il contacte le service social parce qu'il souhaite mettre en place, pendant deux semaines au moins, une aide à domicile. En partenariat avec les services d'aides et de soins à domicile (ASD), l'assistant social envisage avec lui quelle assistance fournir pour l'aider dans sa vie quotidienne. Dans ce cas de figure, cela pourrait être simplement le passage d'une aide-ménagère pour l'aider au début de sa révalidation.

Plus d'infos : service social • 067/89.36.83 • bwservicesocial@mc.be

AGENDA

### Café citoyen

/// Les Equipes Populaires du BW vous invitent à un café citoyen sur "la justice : miroir de notre société ?". Avec Jacques Van Drooghenbroeck, avocat spécialisé dans le droit du travail, le droit social et le droit médical, Christine Panier, présidente du tribunal de 1<sup>ère</sup> instance et Luc Maes, président de la Cour d'appel de Bruxelles.

Date : le mercredi 10 décembre à 19h30  
Lieu : Palais de Justice II, rue Clarisse, 115 à Nivelles  
Renseignements : Laurence Delpderange au 0487/28.24.43

### C'est ça la revue !

/// Tout le music-hall, la variété et le cabaret sont réunis pour le plaisir des sens. Comme chaque année, Enéo vous propose de participer à une revue à grand spectacle qui vous emmènera sur les chemins du charme, de l'élégance et du glamour.

Date : le mardi 10 février 2015  
Lieu : Liège, théâtre "Le Trocadero"  
PAF : membres Enéo: 35 EUR • non membres: 45 EUR.  
Compris : déplacement en car, entrée.  
Inscriptions : au 067/89.36.53 avant le 13 janvier, dans la limite des places disponibles.

FERMETURES DURANT LES FÊTES

A l'occasion des fêtes de fin d'année, les agences et le siège régional seront fermés les 24 (à partir de 15h30), 25 et 26 décembre ainsi que les 31 décembre (à partir de 15h30), 1<sup>er</sup> et 2 janvier.

### Agences

/// Court St Etienne pas de permanence du 22 au 26 décembre  
Jodoigne pas de permanence du 22 au 26 décembre  
Waterloo pas de permanence le lundi 29 décembre au 2 janvier  
Louvain-la-Neuve pas de permanence du 29 décembre au 2 janvier  
Le Mutubus ne circulera pas du 22 décembre au 2 janvier.

### Service social

/// Court-St-Etienne pas de permanence les mercredi 24 et 31 décembre  
Braine l'Alleud pas de permanence le lundi 29 décembre  
Rixensart pas de permanence le mardi 30 décembre  
Tubize : pas de permanence le mardi 30 décembre  
Wavre pas de permanence le mardi 30 décembre  
Louvain-la-Neuve pas de permanence le mardi 30 décembre  
Perwez pas de permanence le mercredi 31 décembre  
Les permanences sociales de Nivelles restent accessibles pendant ces fermetures aux horaires habituels. Le service est aussi joignable au 067/89.36.83 de 9h à 12h30 et de 13h30 à 16h30.

### Service Pensions

/// Le service Pensions sera fermé du mercredi 24 décembre au vendredi 2 janvier.

### Qualias

/// Court-St-Etienne le magasin sera fermé les 10, 17, 25, 26 décembre, les 1<sup>er</sup> et 2 janvier ainsi que les 24 et 31 décembre après-midi  
Jodoigne le magasin sera fermé les 25, 26 décembre, les 1<sup>er</sup> et 2 janvier ainsi que les 24, et 31 décembre après-midi  
Nivelles le magasin sera fermé les 25, 26, 27 décembre ainsi que du 1<sup>er</sup> au 5 janvier

### Les centres dentaires

/// Tous les centres dentaires de Santé et Participation seront fermés le 24 et 31 décembre à partir de 12h.

Wavre fermé les 15 et 26 décembre  
Jodoigne fermé les 18, 19 décembre  
Perwez fermé les 15, 29 et 30 décembre  
Louvain-la-Neuve fermé les 26, 29 et 30 décembre  
Nivelles centre : fermé les 26 et 29 décembre  
Nivelles hôpital fermé du 24 au 31 décembre

#### A propos de notre centre d'appels...

Récemment, nous avons connu quelques problèmes au niveau de notre centre d'appels (067/89.36.36) : câblages sectionnés lors de travaux, panne chez Proximus... Nous tenons à nous excuser pour les désagréments que ces situations ont pu susciter.

### Nos permanences sociales en Brabant wallon

- BRAINE L'ALLEUD** • 33, rue Schépers • 02/384.62.71  
**COURT-SAINT-ETIENNE** • 1, rue des Métallurgistes • 010/61.82.41  
**JODOIGNE** • 9 rue de la Bruyère • 010/81.10.68  
**LOUVAIN-LA-NEUVE** • 8, place de l'Université • 010/45.13.76  
**NIVELLES** • 54, boulevard des Archers • 067/89.36.83
- PERWEZ** • 2, chaussée de Wavre • 081/65.93.68  
**RIXENSART** • 14, avenue de Mérode • 02/654.16.96  
**TUBIZE** • 12 rue de Bruxelles • 02/355.96.65  
**WAVRE** • 24, rue Charles Sambon • 010/22.41.64  
**WATERLOO** • 25D, rue de la Station • 02/353.00.14
- Permanences téléphoniques : tous les jours de 9h à 12h30 et de 13h30 à 16h30.

- le lundi de 9h à 12h30  
 le mercredi de 9h à 12h30  
 le vendredi de 9h à 12h30  
 le mardi de 9h à 12h30  
 les lundi, mardi et mercredi de 9h à 12h30 et de 14h à 15h30 - le vendredi de 9h à 12h30  
 le mercredi de 9h à 12h30  
 le lundi, de 9h à 12h30  
 le mardi de 9h à 12h30  
 le mardi de 9h à 12h30  
 le vendredi de 9h à 12h30

Jeunesse & Santé

## Des séjours à Pâques pour les 7-14 ans



Jeunesse & Santé vous propose trois séjours durant les vacances de Pâques. Ne tardez pas à y inscrire vos enfants : les places sont limitées !

### SPA - Aventure

Au programme : une semaine dans la nature, à l'aventure ! Nos animateurs ont concocté une panoplie d'activités sportives et amusantes : jeux et découverte de la nature dans le parc du domaine de Mambaye, initiation à l'orientation, visite d'un parc animalier (Monde sauvage d'Aywaille), parcours accro-branches, VTT, piscine, ...

Dates : du 11 au 18 avril

Age : de 10 à 13 ans (nés entre 2002 et 2005)

Prix : 323 EUR • prix membre MC : 162 EUR

### GRAIDE - Equitation

Un séjour pour découvrir ou approfondir la pratique de l'équitation ! Une équipe de professionnels encadrera les leçons d'équitation, qui se dérouleront par demi-journées et par petits groupes. Cela permettra à chaque enfant de découvrir les différentes facettes de la vie du manège (soins aux chevaux, promenades, ...) et de pouvoir progresser à son rythme.

Dates : du 11 au 18 avril



Age : de 9 à 13 ans (nés entre 2002 et 2006)

Prix : 385 EUR • prix membre MC : 224 EUR

### VALMEINIER - Ski : Spécial 14 ans !

Le domaine "Galibier - Thabor" s'étend sur 150 km de pistes de 1.430 m à 2.600 m d'altitude. Les leçons de ski seront dispensées par les moniteurs de l'Ecole de Ski Française à raison de 4 h par jour. Les jeunes évolueront dans de petits groupes en fonction de leur niveau. En dehors des moments de glisses, nos animateurs proposeront diverses activités

de qualité afin de rendre ce séjour mémorable !

Dates : du 4 au 12 avril

Age : 14 ans (nés en 2001)

Prix : 755 EUR • prix membre MC : 505 EUR • BIM : 260 EUR.

Si vous désirez plus d'informations ou recevoir un bulletin d'inscription, contactez Jeunesse & Santé au 067/89 36 45 ou par mail [jsbw@mc.be](mailto:jsbw@mc.be). Vous pouvez également consulter l'offre complète des séjours sur [www.jeunesseetsante.be](http://www.jeunesseetsante.be) (onglet "vacances") et procéder à l'inscription en ligne.

### Action locale

## Prévenir le diabète plutôt que d'en avoir peur

Comme chaque année, la MC a organisé, mi-novembre, des matinées de sensibilisation au diabète. Dans les locaux de la Mutualité chrétienne à Tubize, Braine-l'Alleud et Wavre, volontaires et professionnels ont formé une équipe de choc pour sensibiliser de manière personnalisée près de 200 visiteurs.

Une diététicienne offrait une consultation pour faire le point sur les habitudes alimentaires. Partir de ce que l'on mange, signaler ce que l'on ne consomme jamais, comprendre les étiquettes et (re)découvrir les habitudes alimentaires saines... des choses toutes simples qui ont permis à la diététicienne de suggérer des changements alimentaires sans toutefois les imposer.

### Un test glycémique ?

Une infirmière de l'ASBL ASD, spécialisée en soins aux personnes diabétiques, était présente pour effectuer

un test glycémique aux personnes qui le souhaitaient.

Au-delà du test, ce moment a permis un échange interactif autour des habitudes saines de vie : alimentation équilibrée et activité physique régulière.

### Des informations de qualité

Parmi les partenaires de ces journées, la MC a pu compter sur l'Association Belge du Diabète qui a pu répondre aux nombreuses questions que suscitent la maladie : l'équilibre glycémique, le matériel médical, les loisirs, le sucre dans notre alimentation...



Pour en savoir plus, téléchargez la brochure d'Infor Santé "Le diabète, suis-je concerné ?" sur [www.mc.be](http://www.mc.be) (rubrique maladies-traitements)

### Info mutualité

## Incapacité de travail et pécule de vacances

Vous êtes en incapacité de travail et il ne vous est pas possible de prendre le solde de vos congés en raison d'une maladie, d'un accident, d'un congé de maternité... ?

Vous conservez, bien sûr, vos droits aux vacances jusqu'à la fin de l'année civile, même si un système de fermeture collective est d'application dans l'entreprise. Pour les employés, le pécule de vacances sera payé par l'employeur à la date normale des vacances ou au plus tard le 31 décembre.

Pour les ouvriers, le simple et le double pécule de vacances a été payé au mois de mai ou juin, également par l'employeur.

Attention, le cumul des congés payés et des jours d'incapacité de travail n'est pas autorisé. Si la période d'incapacité de travail se poursuit jus-

qu'à la fin de l'année civile, tous les jours de congés que l'employé ou l'ouvrier n'a pas pris entraîneront, au cours du mois de décembre, une suspension du paiement des indemnités au prorata du nombre de jours de vacances qui lui restent.

### VACANCES +50

## Maroc du sud en circuit

///

Pays des kasbahs, des oasis, des palmeraies et des dunes, le Maroc est vaste et contrasté. En traversant le Haut Atlas, nous arrivons dans un monde étonnant. La lumière change, le temps semble s'arrêter et les gens sont très accueillants. Le sud du Maroc, réputé pour ses déserts, est unique et magnifique. Ce lieu magique composé de luxuriantes vallées fertiles, de champs de safran, d'amandiers et de splendides palmiers vous fera rêver. Les montagnes, parsemées de kasbahs, sorties tout droit d'un décor de film, ne manqueront pas de vous surprendre...

Dates : du 19 au 26 avril 2015

Prix MC : 1.355 EUR • Prix non MC : 1.430 EUR • Supplément single : 190 EUR • Acompte : 358 EUR

Renseignements : Enéo, 067/89.36.90

### OPTIQUE

## Vos verres progressifs à moitié prix et assurés ? C'est possible chez Qualias BW

///

En décembre, bénéficiez de 50% sur vos verres progressifs Rodenstock ! En effet, à l'achat d'une monture Rodenstock et d'une paire de verres progressifs antireflets\*, vous ne payerez qu'un seul verre et vos lunettes seront assurées pendant 3 ans\*\*. Sur les autres collections, 100 euros vous seront offerts en plus de vos remises habituelles.



Pour rappel, chaque membre de la Mutualité chrétienne bénéficie également de réductions conséquentes tout au long de l'année : 30% sur les verres, 20% sur les montures et 10% sur les solaires, lentilles et accessoires ! Un examen de la vue peut être effectué gratuitement par nos opticiennes-optométristes.

- Qualias Court-Saint-Etienne • avenue des Métallurgistes 1 • 010/61.85.04
- Qualias Jodoigne • rue de la Bruyère 5 • 010/86.09.07

\*Offre non cumulable avec la réduction existante sur les verres, du 1 au 31 décembre 2014, dans la gamme Multigraviss

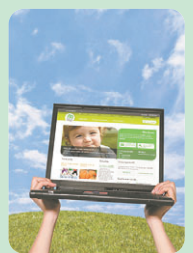
\*\*Assurance Optimum 3 casse, perte, vol (voir conditions en magasin)

### INTERNET

## La MC, où je veux, quand je veux

///

Surfez dans la partie "Mon dossier" sur [mc.be](http://mc.be) et vous avez la MC à domicile. Vous y trouverez des infos sur vos données personnelles, un état des lieux de vos différentes cotisations, un historique du remboursement de vos soins de santé et du paiement de vos indemnités, le détail du remboursement si vous avez été hospitalisé...



### Et en plus...

Vous pouvez y télécharger divers documents : demandes d'interventions, formulaires, publications... ou les commander. Vous pouvez aussi y indiquer vos coordonnées téléphoniques et internet : ainsi, nous pouvons vous contacter facilement en cas de besoin.

Avec "Mon dossier", plus besoin de vous déplacer. Vous gérez cela de chez vous, quand vous le voulez.

### Mutualité chrétienne Brabant Wallon

54 bd des Archers à 1400 Nivelles

Éditeur responsable : Frédéric Possemiers

Fax : 067/21.42.69

E-mail : [brabant.wallon@mc.be](mailto:brabant.wallon@mc.be) • [www.mc.be](http://www.mc.be)

**Tél. 067/89.36.36**

Une erreur dans votre adresse postale ? Signalez-le via [www.mc.be/journal](http://www.mc.be/journal) ou auprès du 0800 10 9 8 7