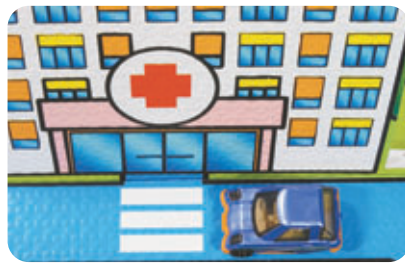


Gros plan sur

Les coûts des hôpitaux fréquentés par nos membres

Comme chaque année, la Mutualité Chrétienne a analysé les factures hospitalières de ses membres qui ont fréquenté les hôpitaux belges.



Ce 8^{ème} baromètre hospitalier annonce plusieurs bonnes nouvelles. Grâce aux mesures prises par les autorités, le prix de l'hospitalisation est resté stable en 2011. Ainsi, le coût moyen d'une hospitalisation en chambre individuelle s'élève à 1.312 euros et en chambre commune ou à deux lits, à 295 euros. Cette stabilisation est due au meilleur remboursement du matériel (pontage vasculaire en plastique ou vis par exemple). Mais cet effet est réduit à néant dans les chambres individuelles en raison des suppléments d'honoraires.

Le baromètre pointe du doigt plusieurs points sombres. Comme le souligne Jean Hermesse, secrétaire général de la MC : "Trop de personnes ont encore une mauvaise surprise en découvrant leur facture d'hospitalisation. Un patient sur six paie plus de 1.000 euros, soit 260.000 Belges. Et un patient sur 25 paie plus de 2.000 euros. Des soucis de santé conduisent encore et toujours, dans notre pays, à des soucis de portefeuille." Regardons plus précisément les quinze hôpitaux les plus fréquentés par les membres de la Mutualité du Brabant wallon en 2011.

Chambre individuelle

Au niveau des chambres individuelles d'abord, les établissements du RZ Heilig Hart de Tienen et le CH Tubize-Nivelles, sont les moins onéreux pour le patient avec des pourcentages moyens d'honoraires d'environ 50 %. Certains établissements de ce bas de classement ont cependant fortement augmenté leurs moyennes depuis 2010 : le CH Tubize-Nivelles et la Clinique Saint-Luc (Namur) avoisinaient les 30 % l'année passée.

Les factures les plus chères proviennent du Centre Hospitalier In-

terrégional E. Cavell (à Bruxelles ou Braine-l'Alleud) et de l'hôpital Erasme. Ce haut de classement reste le même que l'année passée.

Accouchement

La chambre individuelle est choisie pour une admission sur quatre lors des hospitalisations classiques. Par contre, pour les accouchements, ce type de chambre est choisi dans 72 % des cas. Ceci est compréhensible, car les jeunes parents préfèrent accueillir leur enfant dans l'intimité. Ce choix a cependant un coût ! Pour un accouchement par voies naturelles (pas de césarienne), vous payez en moyenne 255 euros en chambre double ou commune mais 1.211 euros dans une chambre individuelle ! Dans la région, ce sont le CHR de Namur et le RZ Heilig Hart Tienen qui mènent les politiques les plus modérées dans ce domaine.

Chambre 2 lits ou commune

Au niveau des chambres à 2 lits ou communes, les risques de factures élevées sont beaucoup plus limités. Quant aux suppléments d'honoraires, ils n'étaient plus demandés que dans une quinzaine d'hôpitaux belges. Parmi ceux-ci, nous retrouvons quand même 4 établissements parmi les 15 les plus fréquentés par nos membres : le CH Interrégional E. Cavell (Bruxelles et Braine l'Alleud), le RZ Sint-Maria (Halle), le RZ Heilig Hart (Tienen) et les Cliniques de l'Europe. Leurs factures sont donc généralement plus élevées que la moyenne nationale dans ce type de chambre. Pour seul exemple : entre le CH Interrégional E. Cavell, dont la facture totale moyenne pour le patient est la plus onéreuse, et la Clinique Saint-Pierre Ottignies, le coût moyen à charge du patient peut être divisé par quatre !

Attention : depuis le 1^{er} janvier 2013, une interdiction légale de facturer des suppléments d'honoraires en chambre à 2 lits ou commune est entrée en vigueur. Les 4 établissements mention-

Moyenne en hospitalisation classique - Chambre individuelle

Commune	Nom de l'hôpital	% Supplément d'honoraires maximum	% Suppléments d'honoraires moyens 2011	Augmentation des % suppléments d'honoraires 2011	Montants Suppléments d'honoraires moyens 2011	Facture totale moyenne du patient 2011
UCCLE	CHIREC	400 %	168 %	2,29 %	2.011 €	2.909 €
ANDERLECHT	CLINIQUES UNIVERSITAIRES					
WOLUWE-ST-LAMB.	HOPITAL ERASME	300 %	142 %	-2,46 %	2.507 €	3.702 €
	CLINIQUES UNIVERSITAIRES SAINT-LUC	300 %	132 %	-1,08 %	2.750 €	3.848 €
OTTIGNIES	CLINIQUE SAINT PIERRE					
	OTTIGNIES	200 %	120 %	0,18 %	1.514 €	2.207 €
GOSSSELIES	CLINIQUE NOTRE-DAME DE GRACE					
	CLINIQUE NOTRE-DAME DE GRACE	250 %	118 %	-2,71 %	1.365 €	1.898 €
UCCLE	EUROPAZIEKENHUIZEN - CLINIQUES DE L'EUROPE					
	CLINIQUES DE L'EUROPE	200 %	116 %	7,87 %	1.492 €	2.380 €
BRUXELLES	CHU BRUGMANN	300 %	106 %	58,06 %	1.452 €	2.084 €
HALLE	RZ SINT-MARIA	150 %	87 %	3,24 %	903 €	1.624 €
SOIGNIES	CH DE LA HAUTE SENNE	200 %	78 %	3,31 %	989 €	1.564 €
NAMUR	CENTRE HOSPITALIER REGIONAL					
	REGIONAL	100 %	62 %	-3,14 %	861 €	1.420 €
NAMUR	CLINIQUE MATERNITÉ STE.-ELISABETH					
	STE.-ELISABETH	100 %	62 %	9,11 %	782 €	1.312 €
LA LOUVIERE	CH DE JOLIMONT - LOBBES	300 %	61 %	26,32 %	801 €	1.361 €
NAMUR	CLINIQUE SAINT-LUC	100 %	57 %	74,32 %	972 €	1.594 €
NIVELLES	CH TUBIZE - NIVELLES	100 %	51 %	54,48 %	574 €	1.050 €
TIENEN	RZ HEILIG HART TIENEN	100 %	45 %	-9,66 %	448 €	891 €

Moyenne en hospitalisation classique - Chambre double ou commune

Commune	Nom de l'hôpital	% Supplément d'honoraires maximum	% Suppléments d'honoraires moyens 2011	Augmentation des % suppléments d'honoraires 2011	Montants Suppléments d'honoraires moyens 2011	Facture totale moyenne du patient 2011
UCCLE	CHIREC	400 %	54 %	1 %	656 €	1.006 €
HALLE	RZ SINT-MARIA	50 %	6 %	3 %	69 €	325 €
UCCLE	EUROPAZIEKENHUIZEN - CLINIQUES DE L'EUROPE					
	CLINIQUES DE L'EUROPE	100 %	4 %	624 %	56 €	372 €
TIENEN	RZ HEILIG HART TIENEN	50 %	4 %	42 %	42 €	275 €
WOLUWE-ST-LAMB.	CLINIQUES UNIVERSITAIRES SAINT-LUC					
	CLINIQUES UNIVERSITAIRES SAINT-LUC	0 %	0 %	0 %	0 €	330 €
BRUXELLES	CHU BRUGMANN	0 %	0 %	0 %	0 €	247 €
GOSSSELIES	CLINIQUE NOTRE-DAME DE GRACE					
	CLINIQUE NOTRE-DAME DE GRACE	0 %	0 %	0 %	0 €	249 €
ANDERLECHT	CLINIQUES UNIVERSITAIRES HOPITAL ERASME					
	CLINIQUES UNIVERSITAIRES HOPITAL ERASME	0 %	0 %	0 %	0 €	252 €
SOIGNIES	CH DE LA HAUTE SENNE	0 %	0 %	0 %	0 €	238 €
NAMUR	CLINIQUE MATERNITÉ STE.-ELISABETH					
	CLINIQUE MATERNITÉ STE.-ELISABETH	0 %	0 %	0 %	0 €	212 €
NIVELLES	CH TUBIZE - NIVELLES	0 %	0 %	0 %	0 €	226 €
NAMUR	CENTRE HOSPITALIER REGIONAL					
	CENTRE HOSPITALIER REGIONAL	0 %	0 %	0 %	0 €	221 €
LA LOUVIERE	CH DE JOLIMONT - LOBBES	0 %	0 %	0 %	0 €	216 €
NAMUR	CLINIQUE SAINT-LUC	0 %	0 %	0 %	0 €	270 €
OTTIGNIES	CLINIQUE SAINT PIERRE OTTIGNIES					
	CLINIQUE SAINT PIERRE OTTIGNIES	0 %	0 %	0 %	0 €	246 €

nés ci-dessus ne peuvent donc plus charger leurs factures à ce niveau-là.

Simulez votre facture sur www.mc.be !

Vous désirez en savoir plus sur les résultats de l'analyse des factures

2011 ? Consultez le site de la MC (www.mc.be). Un module vous permet de comparer simultanément les pratiques tarifaires de quatre hôpitaux de votre choix. Attention toutefois, les montants indiqués ne constituent pas un engagement de

l'hôpital : la facture réelle peut-être plus ou moins élevée selon la lourdeur de l'intervention, le conventionnement ou non du médecin, le type de matériel, la durée de séjour... Il s'agit seulement d'indications.

Accouchement naturel en chambre individuelle

Commune	Nom de l'hôpital	Montant (euros) des suppléments honoraires 2011	Montant (euros) des suppléments chambres 2011	Montant (euros) du total patient 2011
UCCLE	CHIREC	1.853 €	679 €	2.879 €
WOLUWE-ST-LAMB.	CLINIQUES UNIVERSITAIRES SAINT-LUC	1.298 €	761 €	2.380 €
UCCLE	EUROPAZIEKENHUIZEN - CLINIQUES DE L'EUROPE	1.387 €	606 €	2.250 €
OTTIGNIES	CLINIQUE SAINT PIERRE OTTIGNIES	1.444 €	343 €	2.018 €
ANDERLECHT	CLINIQUES UNIVERSITAIRES HOPITAL ERASME	1.246 €	554 €	2.015 €
GOSSSELIES	CLINIQUE NOTRE-DAME DE GRACE	1.400 €	245 €	1.887 €
BRUXELLES	CHU BRUGMANN	1.137 €	355 €	1.693 €
HALLE	RZ SINT-MARIA	844 €	488 €	1.550 €
LA LOUVIERE	CH DE JOLIMONT - LOBBES	1.019 €	238 €	1.490 €
NIVELLES	CH TUBIZE - NIVELLES	950 €	259 €	1.453 €
NAMUR	CLINIQUE MATERNITÉ STE.-ELISABETH	803 €	335 €	1.377 €
SOIGNIES	CH DE LA HAUTE SENNE	964 €	173 €	1.330 €
NAMUR	CENTRE HOSPITALIER REGIONAL	701 €	247 €	1.158 €
TIENEN	RZ HEILIG HART TIENEN	610 €	248 €	1.088 €

La Mutualité à vos côtés

La MC recommande aux patients d'être vigilants et de toujours demander, avant une hospitalisation programmée, des informations sur les suppléments qui leur seront facturés.

A la demande du patient, les établissements hospitaliers sont tenus de lui transmettre un exemplaire de la déclaration d'admission comportant les tarifs de l'hôpital. Vous hésitez sur ce qui vous est ou sera facturé ? Le service Défense des membres de votre Mutualité est à votre disposition, sans frais.

Vous pouvez obtenir aussi plus d'informations auprès de votre conseiller mutualiste ou en téléphonant gratuitement au 0800 10 9 8 7.

Vacances

Séjour promotionnel d'Altéo



Comme chaque année, Altéo BW propose un séjour promotionnel réservé aux personnes en période dite d'invalidité et à leur famille. Cette année : Carqueiranne, en Provence, du 30 août au 7 septembre prochain.

Carqueiranne est située entre Hyères et Le Pradet, en bord de mer. Vous logerez à l'hôtel club "Vacancier" dans un cadre calme et confortable. Les chambres sont équipées d'une salle de bain avec douche et toilette, téléphone et TV. Quatre chambres sont adaptées aux personnes à mobilité réduite et tout le bâtiment est accessible. Vous trouverez également un bar, une bibliothèque, le wifi en accès libre dans les lieux communs, une salle de restaurant, une salle de spectacle et une salle de jeux.

Au programme :

- des activités de plein air à l'hôtel : tir à l'arc, mini-golf, volley, badminton, jeu de boules, tennis, piscine, ...
- des animations en soirée : cabaret, spectacle, soirées dansantes, ...
- des excursions : Bormes les Mimosas, Toulon et sa rade, Hyères, l'île de Porquerolles.

Prix :

- > 567 EUR pour les membres MC en invalidité et le (la) conjoint(e).
- > 542 EUR pour les membres MC en invalidité et le (la) conjoint(e) si inscriptions avant le 31 mai 2013.
- > 667 EUR pour tout autre personne.

- > Supplément chambre single : 145 EUR.
- > Acompte : 150 EUR. par personne suite à la réservation.

Le prix comprend :

- > Le trajet aller et retour en car de luxe - trajet aller en 2 étapes avec un arrêt à Lyon.
- > Le logement en chambre double, linge de toilette fourni.
- > La pension complète (avec vin compris aux repas) et cocktail de bienvenue.
- > Les animations, la présence d'une infirmière et l'accompagnement de la Mutualité chrétienne.
- > Le pique-nique du retour et le pourboire du chauffeur.



Bon à savoir

Altéo Brabant Wallon organisera une permanence le **mercredi 20 février de 9h à 12h et de 14h à 16h** pour les inscriptions et renseignements concernant ce **séjour promotionnel réservé aux personnes en période dite d'invalidité et à leur famille** ainsi que sur les autres séjours organisés par Altéo.
Lieu : Mutualité chrétienne, Boulevard des Archers 54 à 1400 Nivelles.

TALON À RENDRE :

ALTÉO BRABANT WALLON - BOULEVARD DES ARCHERS 54 - 1400 NIVELLES

COLLEZ ICI UNE VIGNETTE JAUNE.

- désire recevoir le catalogue des voyages Altéo 2013
- désire recevoir l'invitation du séjour des "Invalides"

Date :

Signature

Solidarité

Le patient à la croisée des chemins

Ce mercredi 16 janvier, la MC a fêté le premier anniversaire du service d'aide bénévole à domicile "Le lion Solidaire" établi dans la région de Braine-l'Alleud / Waterloo.

C'est à l'initiative du **Comité d'Action Locale du CMS** (Centre Mutualiste de Santé) de Braine l'Alleud qu'a été créé ce service fin 2011. Pour fêter cet anniversaire, les responsables ont organisé un séminaire de réflexion "Le patient à la croisée des chemins" au cours duquel plusieurs intervenants de haut vol ont pris la parole.

Des intervenants de qualité

Lors de l'introduction, **Brigitte Meyer**, directrice adjointe à la MCBW en charge du secteur médico-social, a rappelé combien était importante pour la MC la problématique des soins à domicile et parmi celle-ci, plus particulièrement la situation des aidants proches. Et de rappeler, par ailleurs, que la MC se bat actuellement pour une reconnaissance des garde-malade à domicile.

Le **Docteur Michel Marion**, médecin et palliatologue a ensuite pris la parole sur le thème de la fin de vie pour insister, lors de l'exposé, sur le fait qu'il convient d'être attentif à la fois au projet du patient mais aussi celui de sa famille et de son entourage, tout en établissant un plan de soins le plus adéquat.

Madame **Blanche Leider**, chercheuse au FNRS, a abordé, quant à elle, la culpabilité et la responsabi-

lité de la famille autour de la personne âgée. Quelle responsabilité a-t-on vis-à-vis d'un proche (d'un parent) qui a besoin d'aide ? Quels sont les rôles de chacun de ceux qui sont associés à l'exercice de solidarité mais aussi quel est le rôle aussi du parent âgé dans ce soutien ?

Deux expériences pratiques

Après la présentation de ces deux exposés et après le jeu traditionnel des questions réponses, parole a été donnée à deux associations pour témoigner d'expériences pratiques de solidarité locale.

La première est une initiative lancée dans le **quartier du Vieux Sainte-Anne à Auderghem**, né dans les années 80, et qui vise à aider les personnes du quartier en cas de coup dur (lors d'une sortie d'hôpital, par exemple), lorsque l'entourage fait défaut et que les services sociaux sont inaccessibles. Mais aussi plus simplement pour assurer une présence,

faire des courses,...

La deuxième n'est autre que le **"Lion Solidaire"**. 19 volontaires sont actuellement actifs dans ce service et ont répondu l'an passé à une soixantaine de demande émanant des familles, mais aussi des professionnels, médecins, infirmières, travailleurs sociaux. Cela représente 520 visites de bénéficiaires. Chaque demande est évaluée pour voir si elle correspond aux capacités du service. Parfois, si c'est nécessaire, la demande est réorientée vers un service professionnel.

La demande est adressée au volontaire qui habite le plus près de la personne qui fait la demande. Elle est prévenue du nom du volontaire et du jour et de l'heure qui convient le mieux. Après sa première visite, le volontaire fait part à l'équipe de la suite à donner et un planning est mis en place avec l'accord de tous.

Dans un souci de qualité de service, tous les volontaires ont suivi une formation adéquate.

Bon à savoir

Les actes du colloque "Le patient à la croisée des chemins" sont disponibles en support informatique. Pour les recevoir, envoyer votre mail à lelionsolidaire@mc.be. Vous pouvez obtenir tout renseignement utile, proposer vos services de volontaire ou effectuer une demande au Le Lion Solidaire, 02/385.47.56. du lundi au vendredi de 9h à 12h30 ou par mail : lelionsolidaire@mc.be.

SAINT VALENTIN

De bonnes nouvelles pour les amoureux



Découvrez les avantages de la vie à deux à la MC! A deux c'est mieux. Vous faites partie de la MC et votre partenaire d'une autre mutualité ? Pourquoi ne pas vous affilier tous les deux à la Mutualité chrétienne ? Cela vous permettra de n'avoir plus qu'un seul interlocuteur pour le traitement de vos dossiers. Et en plus, pour une cotisation minime de 8,75 EUR chacun par mois, vous bénéficierez tous deux des nombreux avantages de la MC.

>> Contraception

La MC rembourse la contraception à toutes les femmes : vous recevez jusqu'à 36 EUR par an pour votre pilule, patch, injection, anneau vaginal ou 100 EUR. tous les trois ans pour les frais liés au stérilet ou à l'implant contraceptif. Attention : ces moyens contraceptifs ne protègent pas des maladies sexuellement transmissibles. Il est recommandé d'utiliser un préservatif dans le cas de relations sexuelles présentant un risque.

>> Des projets bébé ?

Grossesse, accouchement, fécondation in vitro, naissance ou adoption... Quelle que soit votre histoire, la MC vous accompagne par des avantages, des conseils et des services. Si vous avez des enfants, vous bénéficiez d'avantages rien que pour eux : soins de santé 100 % remboursés jusqu'à 7 ans, pas de franchise pour les hospitalisations jusque 18 ans, avantages sport, stages, séjours scolaires, vacances, logopédie, orthodontie, garde d'enfant malade...

>> Vos vacances avec la MC

La MC vous propose une offre de séjours été et hiver via Intersoc, son organisateur de vacances (www.intersoc.be). Pour tous vos séjours à l'étranger, quel que soit votre pays de destination, vous bénéficiez aussi d'une assistance voyage : Mutas.

Plus d'infos sur ces avantages au 0800/10 9 8 7 ou sur www.mc.be

INFO MUTUALITÉ

Le Mutubus ne circulera pas durant le congé de carnaval, du 11 au 15 février. Les magasins Qualias de Nivelles, Jodoigne et Court-St-Etienne seront fermés la journée du 19 février ainsi que le 28 février l'après-midi.

AGENDA

Midi sans souci



Partager un repas dans une ambiance agréable, c'est parfois mission impossible... Notre rythme de vie, notre contexte familial ne nous en donnent pas toujours l'opportunité.

Venez découvrir des techniques de relaxation qui permettent de gérer notre stress, de vivre un moment de détente, de partage entre femmes.

Lieu : Boulevard des archers 15A 1400 Nivelles.

Dates : 19 février, 12 mars, 16 avril, 14 mai.

PAF : apporter un plat "bien-être" à faire découvrir aux autres / être membre de Vie Féminine.

Infos et inscriptions : Vie Féminine BW : 067/84 13 75 et/ou catherine-bw@viefeminine.be

Bébé cherche crèche



Le CIEP BW et Vie Féminine BW vous invitent à venir partager vos réflexions, vos pistes de solutions pour améliorer l'accueil des enfants, lors d'une après-midi "Maman cherche travail, bébé cherche crèche. Mais qui trouve des solutions en Brabant wallon ?".

Au programme :

13h : accueil - sandwiches.

14h : pièce de théâtre "Tu crèches où ?" par Les Nouvelles Complices - VF Charleroi.

15h : "Et en Brabant wallon, on crèche où ?", réflexions, échanges et interpellations.

16h15 : conclusions.

Date : mardi 19 février de 13h à 16h30.

Lieu : Salle paroissiale de Baulers, rue de l'Eglise, 3

Renseignements et inscriptions : CIEP BW, Dorothee Bouillon, 067/21.89.91, secretariat@mcwb.be; Vie Féminine BW,

Bénédicte Lacroart, 067/84.13.75, brabant-wallon@viefeminine.be

Mutualité chrétienne Brabant Wallon

54 Bd des Archers, 1400 Nivelles

Éditeur responsable : Frédéric Possemiers

Fax : 067/21.42.69

E-mail : brabant.wallon@mc.be - www.mc.be

Tél. 067 89 36 36

Une erreur dans votre adresse postale? Signalez-le via www.mc.be/journal ou auprès du 0800 10 9 8 7